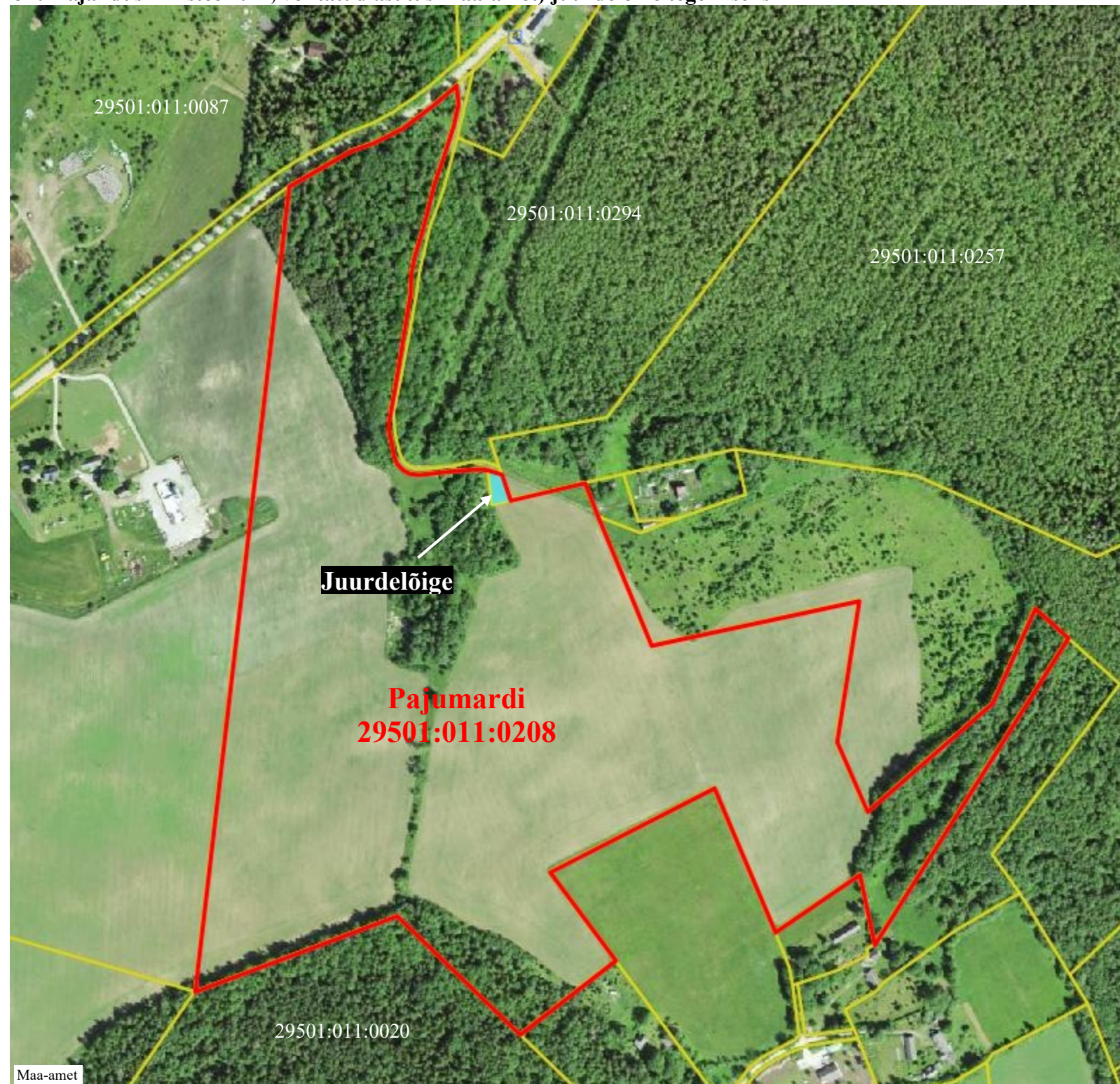


MAAKORRALDUSKAVA




Harju maakonnas Lääne-Harju vallas Ohtu külas asuvalle Pajumardi kinnisasjale (registriosa nr 13487002, katastritunnus 29501:011:0208, omanik Eesti Vabariik, riigivara valitseja Regionaal- ja Põllumajandusministeerium, volitatud asutus Maa-amet) juurdelõike tegemiseks



Väljavõte juurdelõike asukohast



Leppemärgid:

-  katastriüksuste piirid
-  juurdelõige
-  Pajumardi katastriüksuse piir pärast juurdelõike tegemist

Koostaja:
Maa-ameti maareformi osakonna nõunik Anu Sootla /allkirjastatud digitaalselt/

Koostamise kuupäev: 14.11.2023